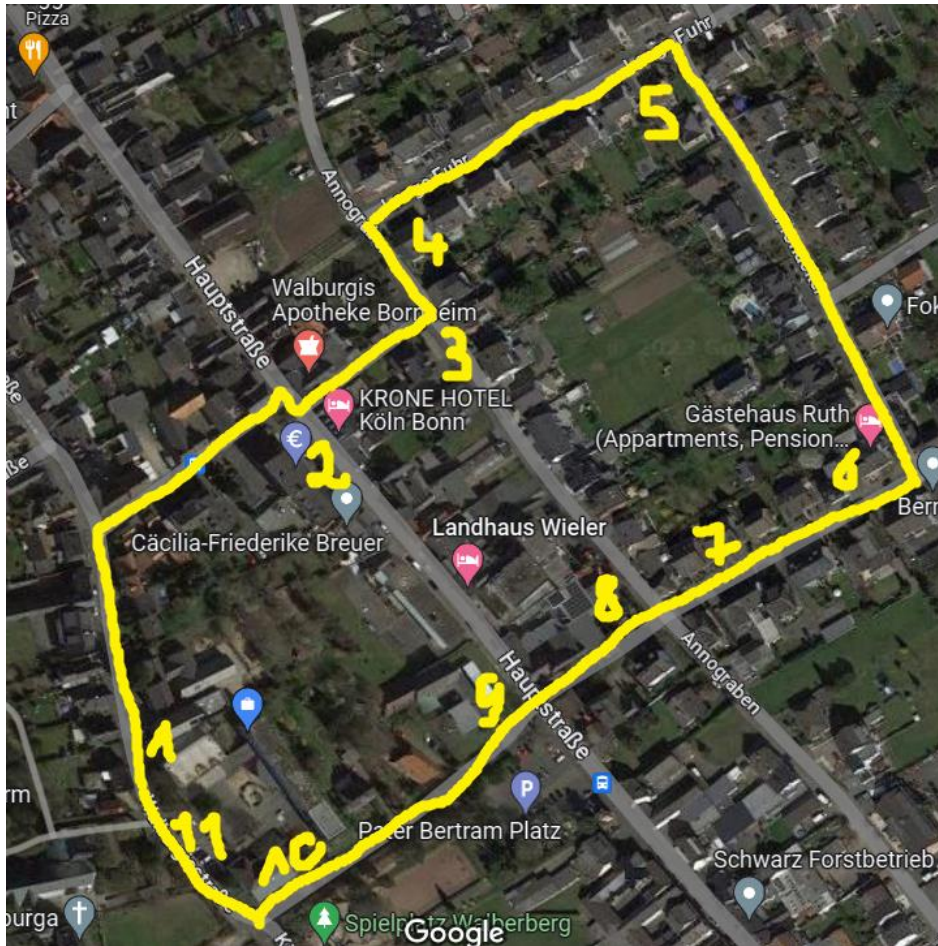


Liebe Eltern,  
anbei die Route für die Radfahrausbildung.



### 1. Walburgisstraße (Schule)

- Wenn Fahrbahn frei, Fahrrad auf Fahrbahn schieben
- Möglichst von rechts aufsteigen
- Pedale in waagerechte Position bringen
- Schulterblick links
- Handzeichen links
- Wenn frei, mit beiden Händen am Lenker anfahren

### 2. Walburgisstraße (Eva-Hilde-Weg)/Hauptstraße

- Langsam und bremsbereit heranzufahren
- Den ggfls. von rechts kommenden Fahrzeugen Vorfahrt gewähren ("rechts-vor-links" beachten!)
- Kontrollblick links
- Wenn frei, geradeaus weiterfahren

### **3. Walburgisstraße/Annograben**

- 1. Schulterblick links
- Handzeichen links
- nach links einordnen (bis an den Rand der "Fahrradspur", damit einfahrende Radfahrer nicht behindert werden!) und an der Sichtlinie anhalten
- Den ggfls. von rechts kommenden Fahrzeugen Vorfahrt gewähren ("rechts-vor-links" beachten!)
- Kontrollblick links
- 2. Schulterblick links
- In weitem Bogen nach links abbiegen
- Beim Abbiegen beide Hände an den Lenker nehmen
- Ggfls. vorhandenen Fußgängern Vorrang gewähren

### **4. Annograben/Lange Fuhr**

- Langsam heranfahren
- Handzeichen rechts
- Im engen Bogen nach rechts abbiegen
- Beim Abbiegen beide Hände an den Lenker nehmen

### **5. Lange Fuhr/Fronacker**

- Langsam heranfahren
- Handzeichen rechts
- Im engen Bogen nach rechts abbiegen
- Beim Abbiegen beide Hände an den Lenker nehmen

### **6. Fronacker/Frongasse**

- Langsam heranfahren
- Handzeichen rechts
- An Einmündung (Sichtlinie) anhalten
- Den ggfls. von rechts kommenden Fahrzeugen Vorfahrt gewähren ("rechts-vor-links" beachten!)
- Kontrollblick links
- Im engen Bogen nach rechts abbiegen
- Beim Abbiegen beide Hände an den Lenker nehmen

### **7. Frongasse**

- Gegenverkehr beobachten
- Wenn Gegenverkehr vorhanden, diesen durchfahren lassen...
- ...dabei hinter dem linken Rücklicht des parkenden Pkw (ca. 2 Meter Abstand) warten
- Wenn frei Handzeichen links
- Unmittelbar vor dem Vorbeifahren an den parkenden Fahrzeugen Schulterblick links
- Hinter den parkenden Fahrzeugen Blick nach rechts
- Handzeichen rechts und auf eigene Fahrspur zurückkehren

## **8. Frongasse/Annograben**

- Langsam und bremsbereit heranfahren
- Den ggfls. von rechts kommenden Fahrzeugen Vorfahrt gewähren ("rechts-vor-links" beachten!)
- Kontrollblick links
- Wenn frei, geradeaus weiterfahren

## **9. Frongasse/Hauptstraße**

- Langsam und bremsbereit heranfahren
- Den ggfls. von rechts kommenden Fahrzeugen Vorfahrt gewähren ("rechts-vor-links" beachten!)
- Kontrollblick links
- Wenn frei, geradeaus weiterfahren

## **10. Frongasse/Walburgisstraße**

- Langsam heranfahren
- Handzeichen rechts
- Kontrollblick links
- Im engen Bogen nach rechts abbiegen
- Beim Abbiegen beide Hände an den Lenker nehmen
- 

## **11. Walburgisstraße (Schule)**

- Handzeichen rechts
- Am rechten Fahrbahnrand anhalten
- Möglichst nach rechts absteigen
- Fahrrad zum Schulhof schieben